

乘客安全气囊切断开关 < 中国版车辆 >

拆卸与安装

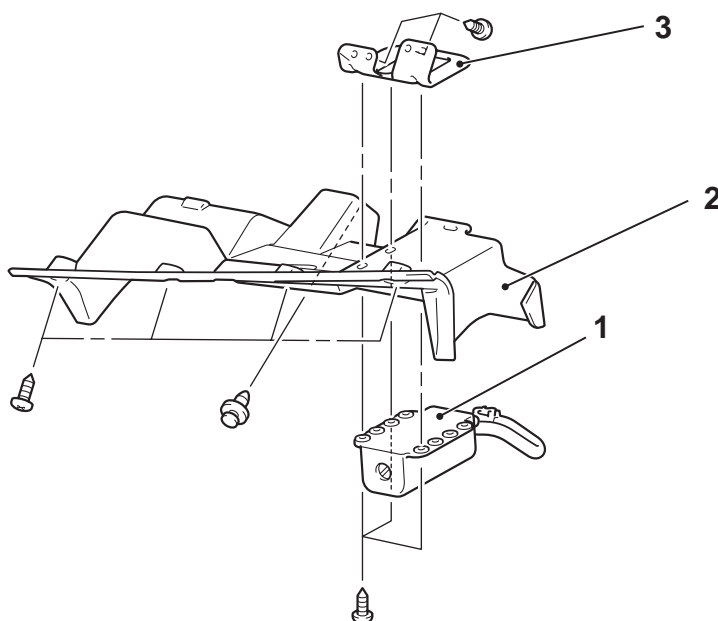
M1524026700408

警告

- 切勿试图分解或修理乘客安全气囊切断开关。如果发生故障，则将其更换。
- 不要使乘客安全气囊切断开关掉落或受到撞击或振动。如果存在凹痕、裂纹、变形或锈蚀，则更换乘客安全气囊切断开关。

拆卸前操作

- 将点火开关转至“LOCK”（OFF）位置。
- 断开蓄电池负极（-）端子。



AC700249AB

拆卸步骤

- 杂物箱（参阅第 52A 组 – 杂物箱 P.52A-6）。
- 1. 乘客安全气囊切断开关
- 2. 杂物箱上盖（参阅第 52A 组 – 杂物箱 P.52A-6）。
- 3. 乘客安全气囊切断开关支架

安装步骤

>>A<<

- 安装前检查
- 3. 乘客安全气囊切断开关支架
- 2. 杂物箱上盖（参阅第 52A 组 – 杂物箱 P.52A-6）。

>>B<<

- 1. 乘客安全气囊切断开关

安装步骤（续）

- 杂物箱（参阅第 52A 组 – 杂物箱 P.52A-6）。
- >>C<< • 安装后检查

安装辅助要点

>>A<< 安装前检查

即使在安装新的乘客安全气囊切断开关时，也要检查乘客安全气囊切断开关是否存在凹痕、断裂和弯曲，然后测量各端子之间的电阻。

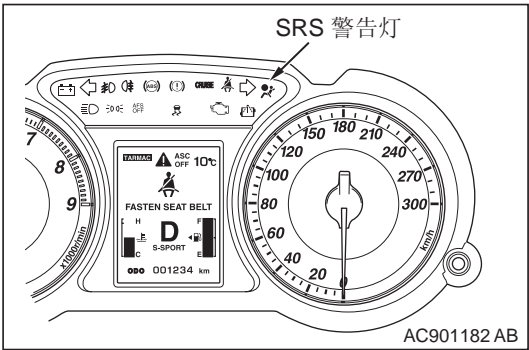
>>B<< 乘客安全气囊切断开关的安装

警告

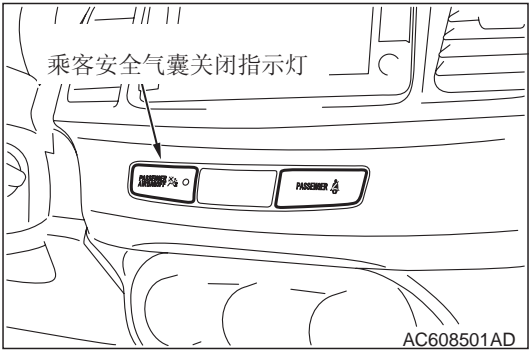
如果乘客安全气囊切断开关未稳固和正确地安装，乘客（前）安全气囊可能无法正常操作。
牢固地连接插接器。

>>C<< 安装后检查

1. 将点火开关转至“ON”位置。



2. 检查确认 SRS 警告灯点亮 6 ~ 8 秒，然后熄灭。
3. 如果该灯不熄灭，则进行故障排除。



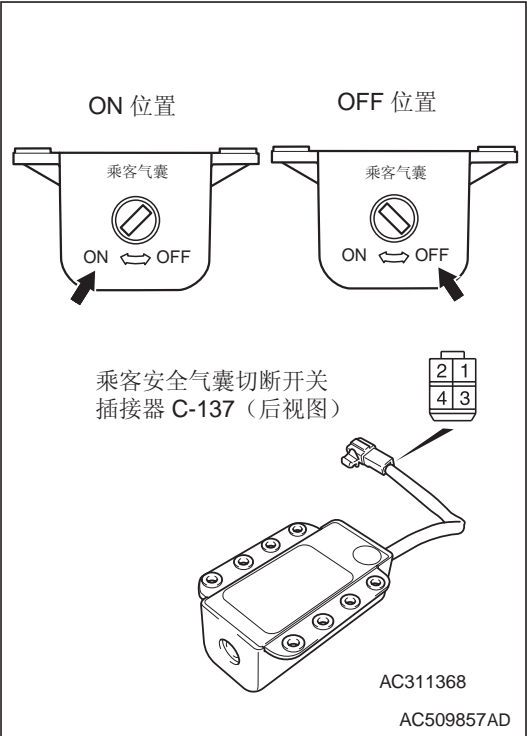
4. 将点火开关转至“ON”位置。
5. 检查确认乘客安全气囊切断指示灯点亮 6 ~ 8 秒，然后熄灭。
6. 如果该灯不熄灭，则进行故障排除。

检查

M1524026800193

乘客安全气囊切断开关导通性的检查

注意



不要从端子前侧将测试探针直接插到端子中，因为这样可能会降低插接器的触点压力。

开关位置	测试仪连接	规定状态
ON 位置	1 - 4	820 ± 82 Ω
OFF 位置	1 - 4	导通 (小于 2 Ω)

乘客安全气囊切断指示灯

1. 拆下仪表中间板。

